

Initiation du diagnostic des cancers Rôle du MG, exemple du lymphome

Déjeuner-débat, JNMG 2009, samedi 10 octobre, Paris

Journée Mondiale du Lymphome 2009



L'importance du dépistage
et du diagnostic

Une initiative originale : EDIFICE

Eudes Bouvet-Welby – Laboratoire Roche

Avec 146 000 décès par an en 2005,
le cancer est la première cause de mortalité en France¹
Risque de cancer cumulé = 51 % chez l'homme, 36 % chez la femme²



C'est une des préoccupations majeures
des autorités sanitaires françaises

1. Belot A, Grosclaude P, Bossard N, Jouglu E et al. Cancer incidence and mortality in France over the period 1980-2005. *Rev Epidemiol Sante Publique* 2008 Jun;56(3);159-75. Epub 2008 Jun 10.

2. Hill C et al. La fréquence des cancers en France : quoi de neuf depuis l'année dernière. *Bull Cancer* 2004;91:9-14.

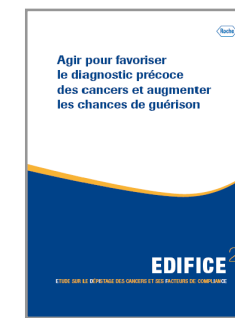
A l'initiative de Roche,
lancement du programme **EDIFICE**²



**Observatoire national
pour mieux comprendre
les comportements face au dépistage**

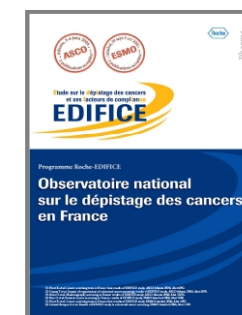
➤ EDIFICE 1 : un nouvel éclairage

- Vaste enquête sur le dépistage des cancers, réalisée en France en collaboration avec TNS-Sofres en 2005
- Auprès de la population française et des médecins généralistes
- Ciblée sur 4 cancers : Sein, Côlon, Prostate et Poumon
- Des données nouvelles et inattendues permettant de mieux comprendre les comportements face au dépistage des cancers



➤ EDIFICE 2 : apprécier le chemin parcouru dans l'amélioration du dépistage

- De nouveaux résultats en 2008 pour :
 - Étudier l'évolution des comportements depuis 2005
 - Analyser les conduites de dépistage avant 50 ans et après 74 ans
 - Poursuivre la sensibilisation des différents acteurs
- Ciblée sur 3 cancers : sein, côlon et prostate



Eisinger F, Cals L, Calazel-Benque A, *et al.* for The EDIFICE committee. Impact of organised programs on colorectal cancer screening. BMC Cancer 2008;8:104.

Pivot X, Rixe O, Morere JF, *et al.* Breast cancer screening in France : results of the EDIFICE Survey. Int. J. Med. Sci. 2008;5,106-112.

Eisinger F, Blay JY, Morère JF, *et al.* on behalf of the EDIFICE Committee. Cancer screening in France: subjects' and physicians' attitudes. Cancer Causes Control (2008)19:431-434.

Dépistage = l'un des trois leviers principaux
pour diminuer significativement la mortalité liée au cancer¹



Prévenir l'apparition
de la maladie



Effectuer des diagnostics
plus précoces



Améliorer les soins curatifs
Optimiser les stratégies
thérapeutiques



Dépistage organisé

« En dehors des avancées thérapeutiques, le seul moyen de combattre le cancer... est de faire un diagnostic précoce. D'où l'intérêt de la généralisation du dépistage... »²

1. Eisinger F et al. Dépistage des cancers. In Baromètre Santé 2000. Ed. INPES.

2. INVS : « Cancer du sein chez la femme : incidence et mortalité, France 2000 », BEH, 44, 2004.

Pour vous médecins

Diagnostiquer plus précocement

Améliorer le pronostic

Pour vos patients / citoyens

Augmenter les chances de guérison



```
graph LR; A[Observatoire EDIFICE] --> B[Enquête IDiL]
```

Observatoire
EDIFICE



Enquête IDiL